

Результаты

2 этапа реализации системы
Эффективного контракта в УдГУ

Основные характеристики 1 и 2 этапов системы ЭК УдГУ

	1 этап	2 этап
Отчетный период	2015 год 2015/2016 учебный год	2016 год 2016/2017 учебный год
Подведение итогов	Январь-февраль 2017	Октябрь-ноябрь 2017
Категории участников	ППС – 10 показателей Заведующие кафедрой (админ. функция) 12 показателей Директоры институтов (админ. функция) 20 показателей	ППС – 9 показателей Заведующие кафедрой (админ. функция) 11 показателей Директоры институтов (админ. функция) 21 показатель Научный персонал 5 показателей

Участники ЭК

	1 этап	2 этап
ППС	821	799
Заведующие кафедрами	93	92
Директоры институтов	14	15
Научные работники	-	0

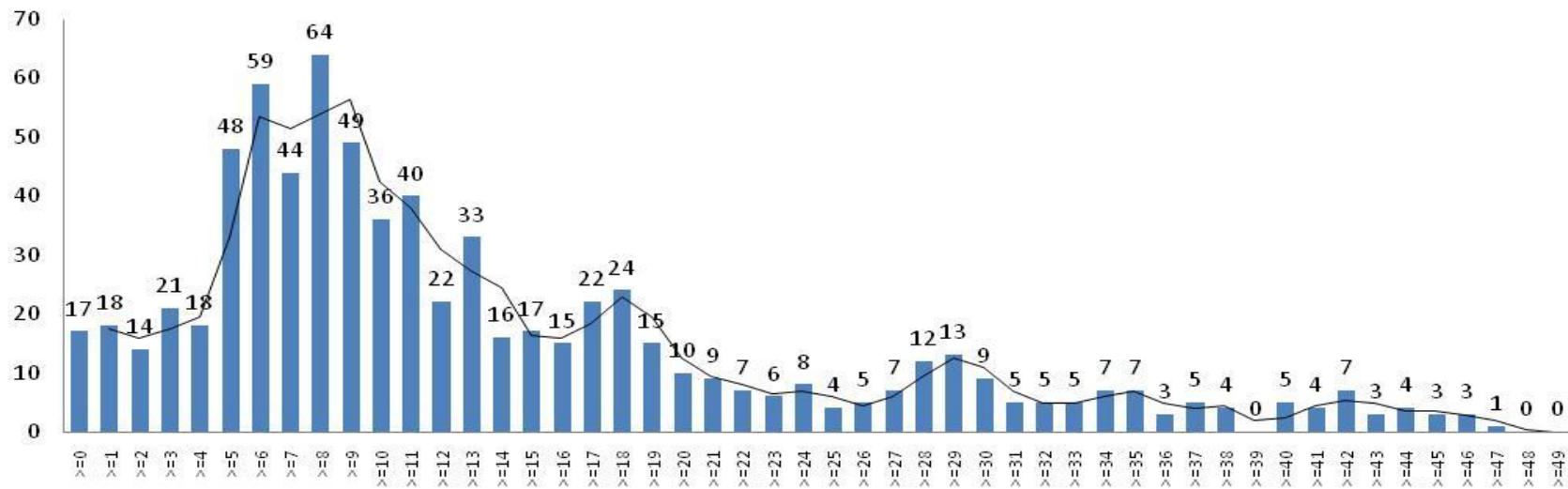
**ЭФФЕКТИВНОСТЬ ДЕЯТЕЛЬНОСТИ:
ПРОФЕССОРСКО-
ПРЕПОДАВАТЕЛЬСКИЙ СОСТАВ**

ППС: основные статистические данные

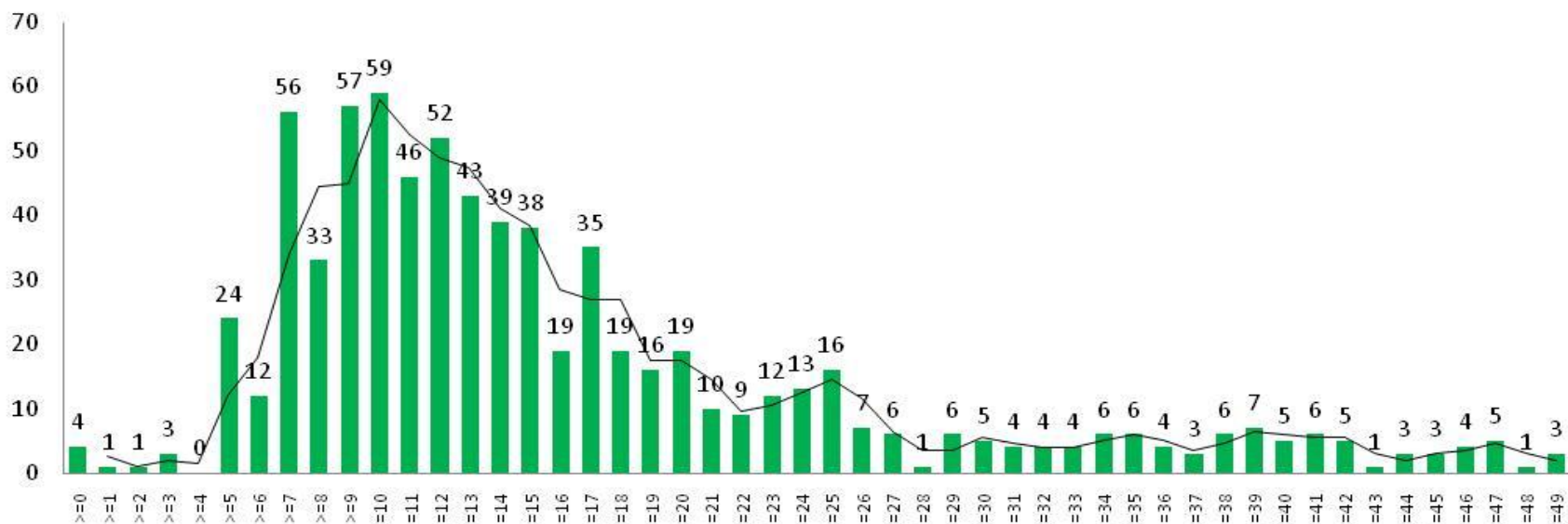
	1 этап	2 этап
Кол-во участников	821	799
Кол-во участников, получивших стимулирующие	685 (83,4%)	698 (87,4%)
Общее кол-во баллов	16085	16460
Кол-во "оплаченных" баллов	15660 (97,4%)	(15858) (96,3%)
Максимальная оценка	300	181
Минимальная оценка	0	0
Средняя оценка	19,6	20,6
Модальная оценка	8	10
Медианная оценка	11	14
Децильный коэффициент	10,0	6,1

Распределение оценок

Распределение оценок ППС (1 этап, до 50 баллов)



Распределение оценок ППС (2 этап, до 50 баллов)



Нормативное значение оценки эффективности (минимальная балл для назначения стимулирующей надбавки)

1 этап

От [До)	Частота	Процент
>=0	<=300	821	100%
>=1	<=300	804	98%
>=2	<=300	786	96%
>=3	<=300	772	94%
>=4	<=300	751	91%
>=5	<=300	733	89%
>=6	<=300	685	83%
>=7	<=300	626	76%
>=8	<=300	582	71%
>=9	<=300	518	63%
>=10	<=300	469	57%
>=11	<=300	433	53%
>=12	<=300	393	48%
>=13	<=300	371	45%
>=14	<=300	338	41%
>=15	<=300	322	39%
>=16	<=300	305	37%
>=17	<=300	290	35%
>=18	<=300	268	33%
>=19	<=300	244	30%

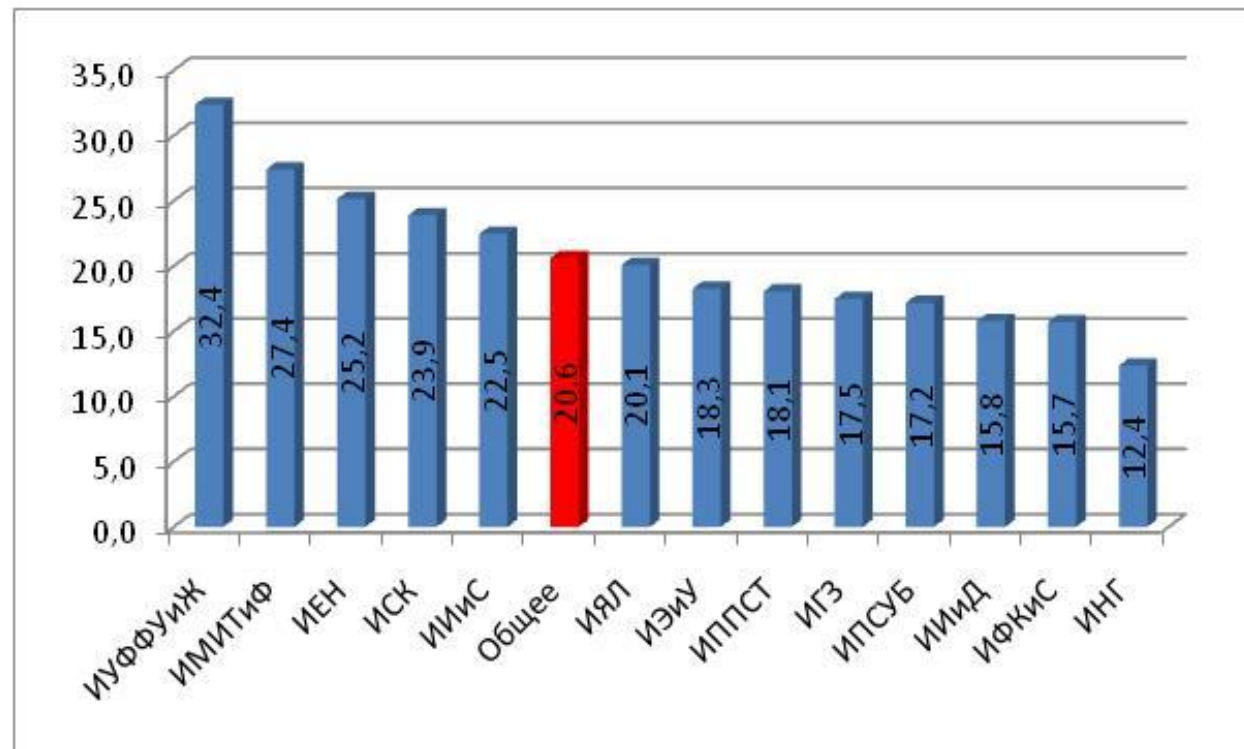
15660

2 этап

От [До)	Частота	Процент	Опл.
>=0	<=200	799	100,0%	
>=1	<=200	795	99,5%	
>=2	<=200	794	99,4%	
>=3	<=200	793	99,2%	
>=4	<=200	790	98,9%	
>=5	<=200	790	98,9%	
>=6	<=200	767	96,0%	
>=7	<=200	755	94,5%	16259
>=8	<=200	698	87,4%	15858
>=9	<=200	665	83,2%	15592
>=10	<=200	608	76,1%	15072
>=11	<=200	549	68,7%	14480
>=12	<=200	503	63,0%	
>=13	<=200	453	56,7%	
>=14	<=200	411	51,4%	
>=15	<=200	371	46,4%	
>=16	<=200	332	41,6%	
>=17	<=200	312	39,0%	
>=18	<=200	277	34,7%	
>=19	<=200	258	32,3%	

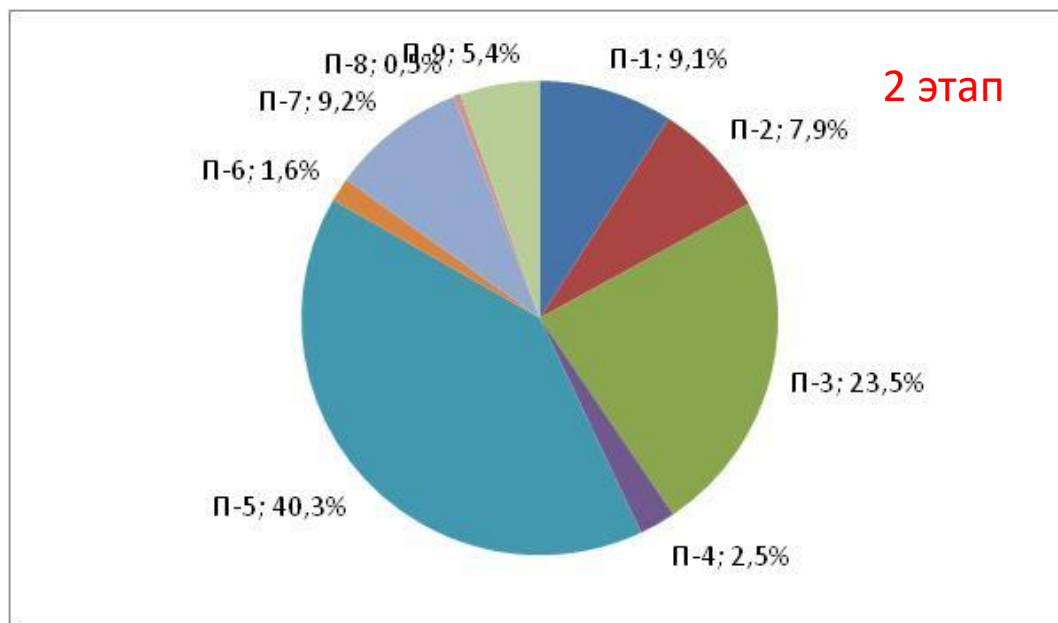
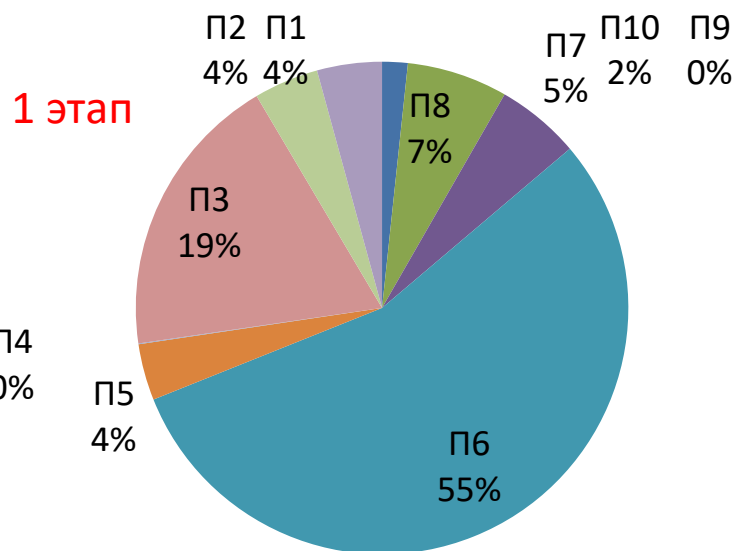
Средняя оценка эффективности ППС по институтам

ИУФФУиЖ	32,4
ИМИТиФ	27,3
ИЕН	24,9
ИСК	23,9
ИИиС	22,5
ИЯЛ	20,1
ИЭиУ	18,3
ИППСТ	18,1
ИГЗ	17,5
ИПСУБ	17,2
ИИид	15,8
ИФКиС	15,7
ИНГ	12,4
Общее	20,6



Данные по показателям (2 этап)

	Всего	П-1	П-2	П-3	П-4	П-5	П-6	П-7	П-8	П-9
		Доля ауд. нагрузки	Кол-во отличных оценок/ победителей Олимпиад	Обеспеченность раб. программами	Издание учебно-методич. материалов	Издание научных публикаций	Объем средств на НИР	Повышение кв/ переподготовка/ стажировка	Уч. звание	Другие (заявки, патенты, аспиранты, дисс. советы)
Сумма баллов	16460,30	1504,00	1300,00	3865,00	406,35	6632,26	267,02	1517,00	75,00	893,67
Доля в сумме	100%	9,1%	7,9%	23,5%	2,5%	40,3%	1,6%	9,2%	0,5%	5,4%



Рост сопоставимых показателей в динамике

Доля участников ЭК, получивших оценки выше нуля

	1 этап	2 этап	Изменение
П1 – доля ауд. нагрузки в общем объеме	58,1%	66,3%	+8,2 п.п.
П2.1 – кол-во отличных оценок по ВКР	38,7%	45,4%	+6,7 п.п.
П3 – обеспеченность раб. программами	70,2%	96,7%	+26,5 п.п.
П4 – издание учебно-метод. материалов	18,5%	22,5%	+ 4,0 п.п.
П5 – кол-во научных публикаций	51,5%	57,7%	+ 6,2 п.п.
П7 – повышение квал., переподг., стажировка	40,9%	58,2%	+ 17,3 п.п.

ЭФФЕКТИВНОСТЬ ДЕЯТЕЛЬНОСТИ: ЗАВЕДУЮЩИЕ КАФЕДРАМИ

Зав. каф.: основные статистические данные

	1 этап	2 этап
Кол-во участников	93	92*
Кол-во участников, получивших стимулирующие	90 (96,8,4%)	92
Общее кол-во баллов	2343	2467
Кол-во "оплаченных" баллов	2338 (99,8%)	2467
Максимальная оценка	54	50
Минимальная оценка	0	10
Средняя оценка	24,7	26,81
Модальная оценка	26	26
Медианная оценка	24	27

* в том числе на кафедрах, на которых сменился заведующий в течение отчетного периода

Ранжированный ряд оценок эффективности заведующих кафедрами, 2 этап (обезличено)

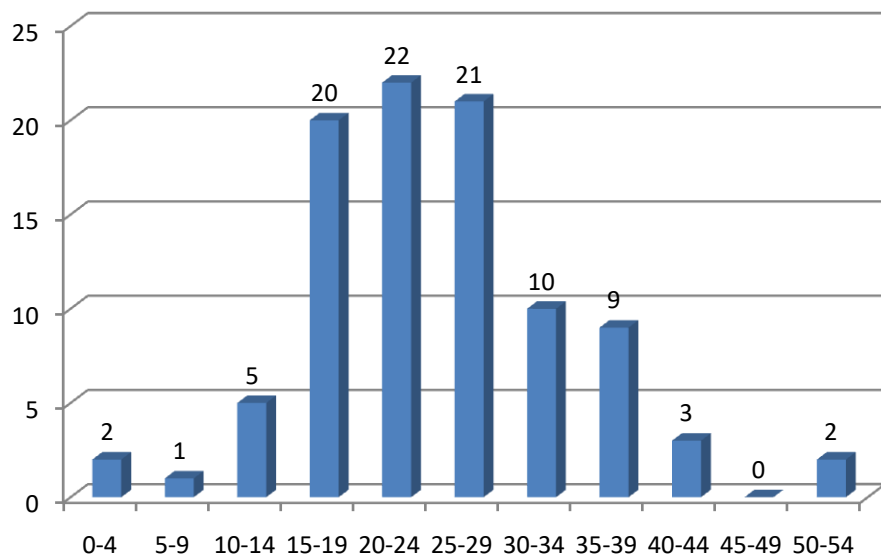
Участник 1	50
Участник 2	49
Участник 3	46
Участник 4	41
Участник 5	41
Участник 6	40
Участник 7	38
Участник 8	38
Участник 9	38
Участник 10	38
Участник 11	38
Участник 12	37
Участник 13	37
...	...

...	...
Участник 80	18
Участник 81	18
Участник 82	18
Участник 83	18
Участник 84	16
Участник 85	16
Участник 86	15
Участник 87	15
Участник 88	15
Участник 89	15
Участник 90	15
Участник 91	13
Участник 92	10

Сопоставление оценок эффективности зав. кафедрами 1 и 2 этапов

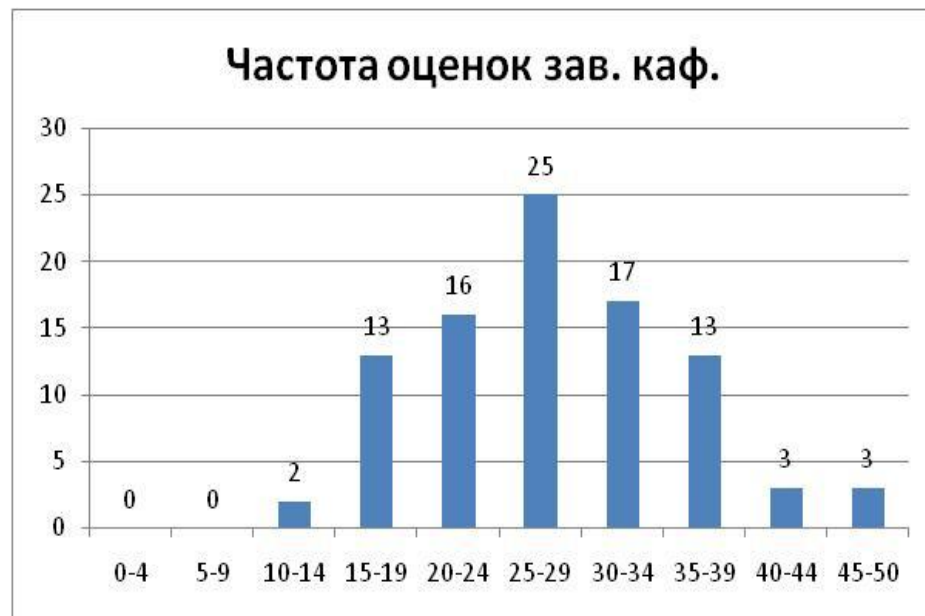
1 этап

Частота оценок зав. каф.



2 этап

Частота оценок зав. каф.



ЭФФЕКТИВНОСТЬ ДЕЯТЕЛЬНОСТИ: ДИРЕКТОРЫ ИНСТИТУТОВ

Директоры институтов.: основные статистические данные

	1 этап	2 этап
Кол-во участников	14 (13)	15(13)
Кол-во участников, получивших стимулирующие	14	15
Общее кол-во баллов	593	577
Кол-во "оплаченных" баллов	593 ?	577
Максимальная оценка	55	68
Минимальная оценка	31	33
Средняя оценка	45,6	44,4
Модальная оценка	45	42
Медианная оценка	46	42

Рейтинг директоров институтов (1 и 2 этапы)

1 этап

NNN	1
NNN	2
NNN	3
NNN	4
NNN	5
NNN	6
NNN	7
NNN	8
NNN	9
NNN	10
NNN	11
NNN	12
NNN	13

2 этап

NNN	1
NNN	2
NNN	3
NNN	4
NNN	5
NNN	6
NNN	7
NNN	8
NNN	9
NNN	10
NNN	11
NNN	12
NNN	13

ЭФФЕКТИВНОСТЬ ДЕЯТЕЛЬНОСТИ: НАУЧНЫЕ РАБОТНИКИ

...

С научными работниками ЭК заключено не было...

"Стоимость балла" по категориям

1 год

2 год

Категория	Стоимость балла	Средняя выплата	Стоимость балла	Средняя выплата
ППС	520 руб.	11, 9 т.р.	550 руб. 619 руб.	12,5 т. р. 14,1 т.р.
Заведующие кафедрами	850 руб.	23,7 т.р. + 11,9т.р. = 35,6 т.р.	850 руб.	22,8 т.р. + 14,1 т.р. = 36,9 т.р.
Директоры институтов	1500 руб.	63 т.р. + 11,9 т.р. = 74,9 т.р. + поквартальные выплаты	1500 руб.	66,6 т.р. + 12,5 т.р. = 80,7 т.р. + поквартальные выплаты

Необходимые решения и действия:

1. Корректировка значений оценок эффективности (на основании рекомендации комиссии по ЭК):
 - по рассмотренным заявлениям (5+ человека) ППС
 - заведующие кафедрами (смена заведующего)
2. Определение объема фондов стимулирования:
 - Фонд для ППС
 - Фонд для заведующих кафедрами
 - Фонд для директоров институтов
 - Фонды для ИИид, ИФКиС
 - Резервный фонд (~ 1%)
3. Определение нормативных значений оценок эффективности
4. Определение "стоимости" балла по категориям